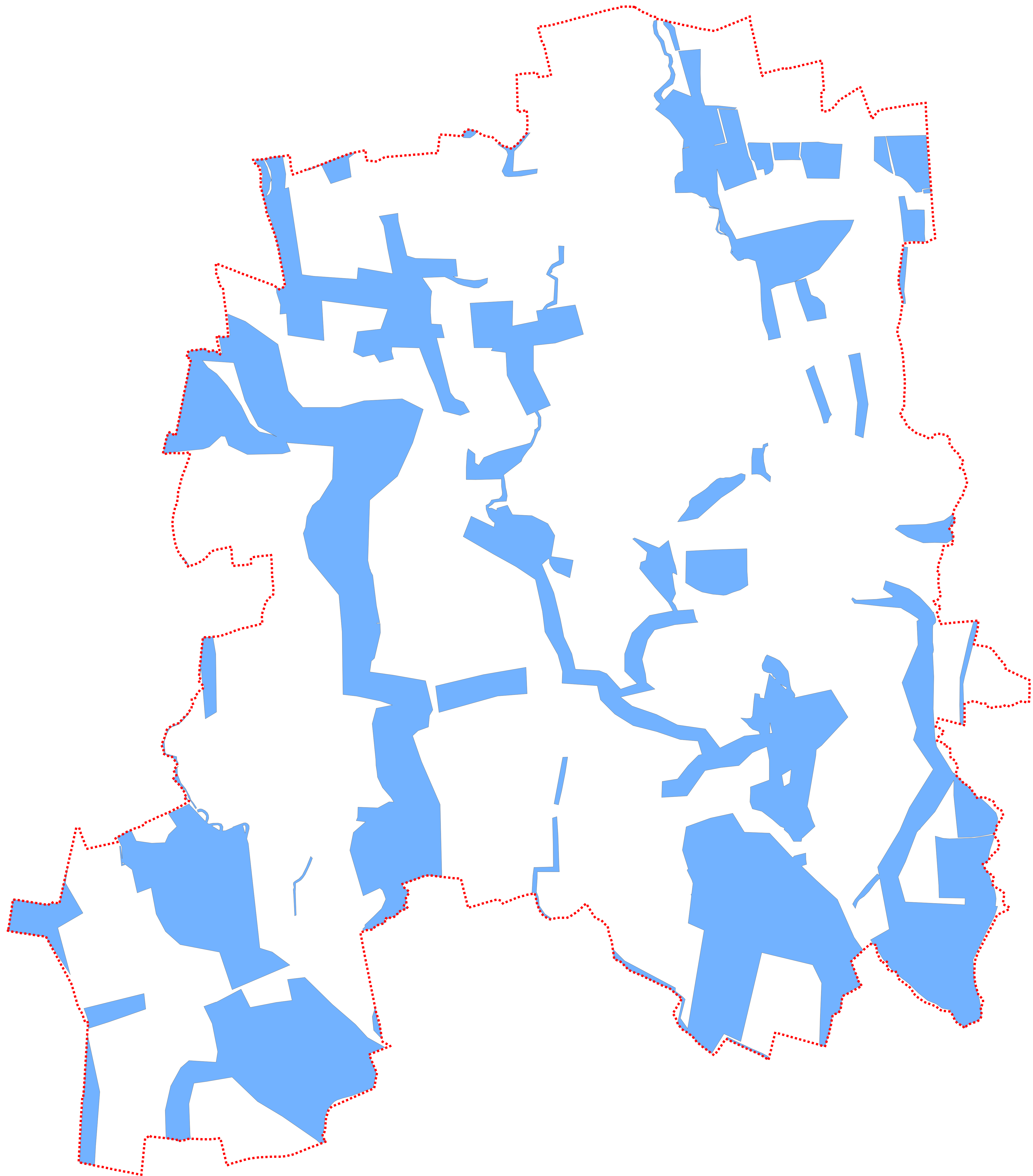
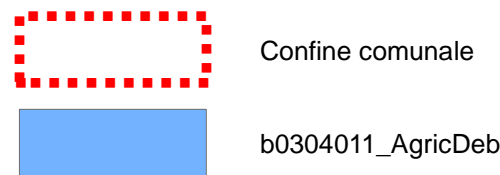


Elaborato
C.04.07
Scala
1:10.000

Arre agricole strutturalmente deboli



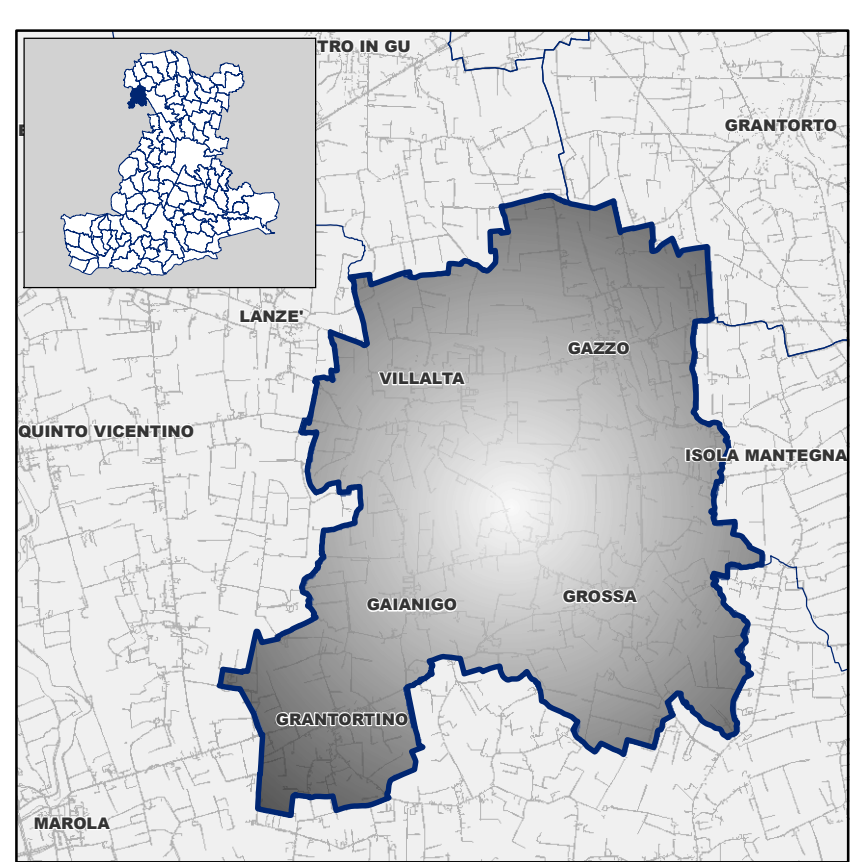
COMUNE DI GAZZO
Provincia di Padova

P.A.T.

Elaborato **C 04 07**

Scala 1:10.000

Aree agricole strutturalmente deboli



Ufficio di Piano -
U.T.C. - Settore Urbanistica
Dot. Massimo Ruffini

Gruppo di lavoro multidisciplinare
Urbanistica - quadro consuntivo -
coordinamenti
Arch. Giancarlo Ghisletto
Sistema ambientale - sistema
agricolo - paesaggio rurale
Dot. Agr. Giuliano Bertoni
Sistema storico-culturale e
assetto storico-produttivo e
paesaggio di interesse storico
Ing. Arch. Fabio Zecchin
Sistema ambientale fisico
difesa del suolo - compatibilità
geologica fonti energetiche
rinnovabili (geotermia)
Dot. Geol. Roberto Stele
Compatibilità idraulica
Ing. Giuliano Zen
M&P - V. Vico A.
Dot. For. Andrea Albaredo

Aprile 2014