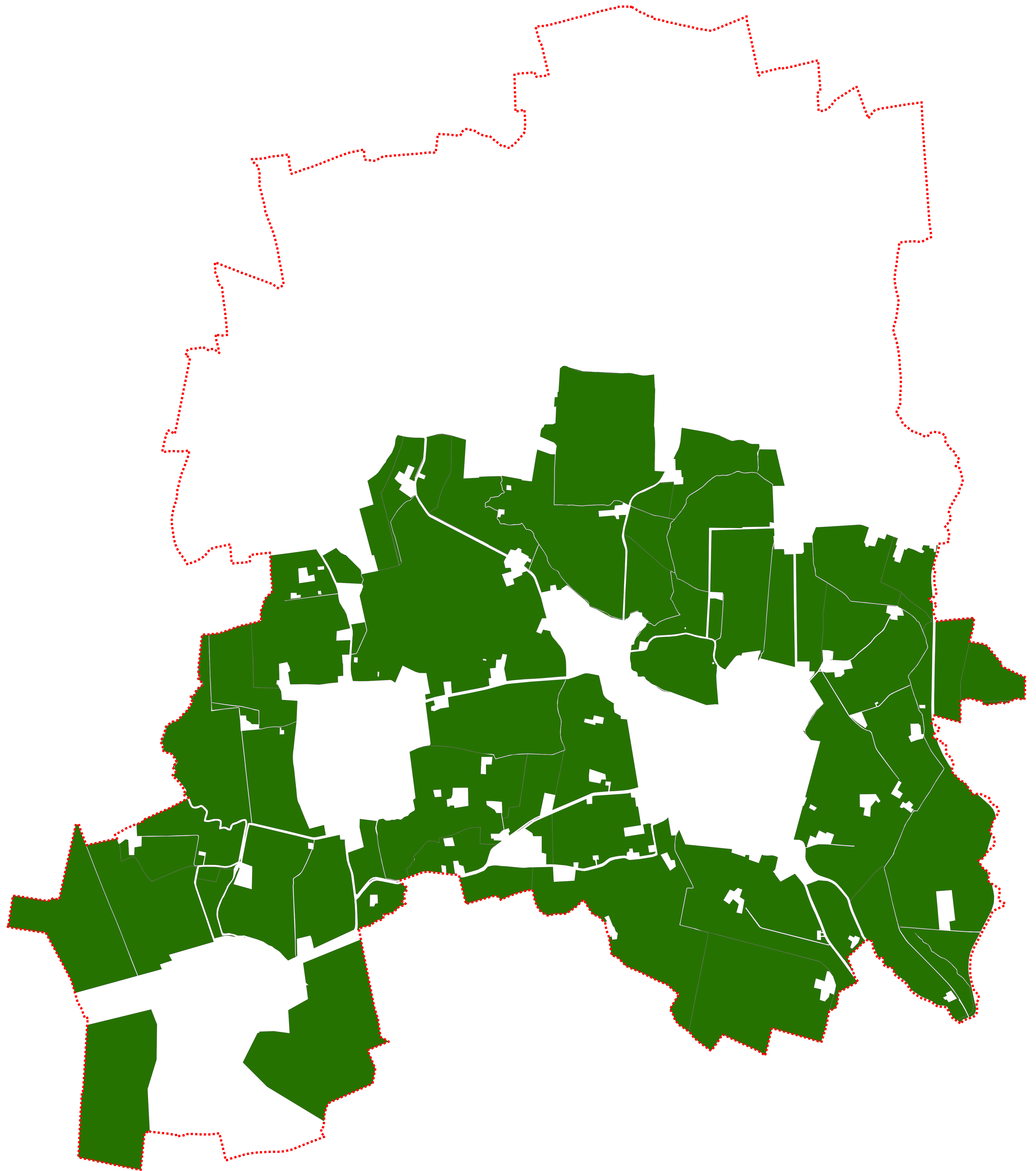
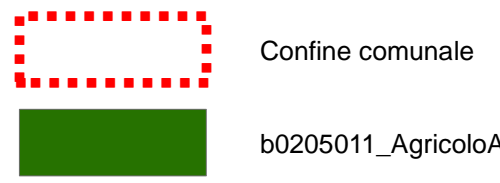


Elaborato
C.04.08
Scala
1:10.000

Invarianti di natura agricolo-produttiva



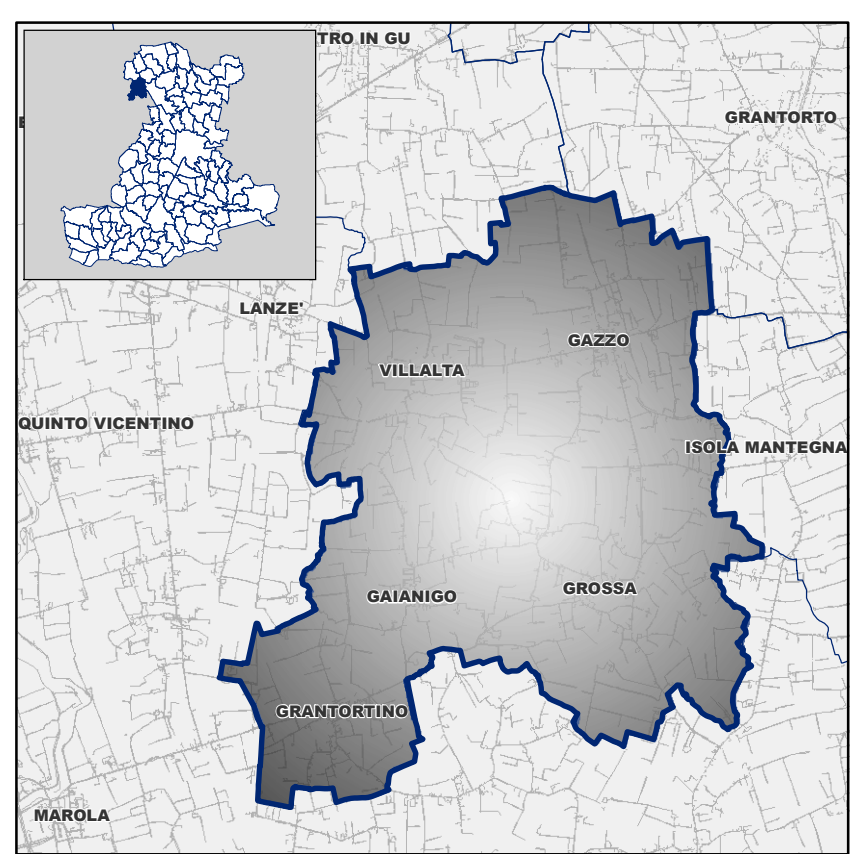
COMUNE DI GAZZO
Provincia di Padova

P.A.T.

Elaborato **C 04 08**

Scala 1:10.000

Invarianti di natura agricolo-produttiva



Ufficio di Piano -
U.T.C. - Settore Urbanistica
Dot. Massimo Ruffini

Gruppo di lavoro multidisciplinare
Urbanistica - quadro consuntivo -
coordinamenti
Arch. Giancarlo Ghivato
Sistema ambientale - sistema
agricolo - paesaggio rurale
Dot. Agr. Giuliano Bertoni
Sistema storico-culturale -
assetto storico-produttivo e
paesaggio di interesse storico
Ing. Arch. Fabio Zecchi
Sistema ambientale fisico
difesa del suolo - compatibilità
geologica fonti energetiche
rinnovabili (geotermia)
Dot. Geol. Roberto Stalla
Compatibilità idraulica
Ing. Giuliano Zen
M&P - V. Vico A.
Dot. For. Andrea Albardi

Aprile 2014